



Leop. Siegle GmbH & CO. KG | Augsburg | [www.siegle.de](http://www.siegle.de) | 0821/ 79050



## LÖSUNGEN FÜR MOLKEREIEN

**SCHLÄUCHE & ARMATUREN/FÖRDER-& ANTRIEBSTECHNIK/  
DICHTUNGEN/SCHUTZAUSRÜSTUNG**

# DAS IST SIEGLE - UNSERE HISTORIE



## ERFAHRUNG SEIT 1872

Seit der Gründung durch Leopold Siegle von Hallendorf ist die Firma in Augsburg als Pionier für Arbeitsschutz und Industriebedarf bekannt. Mit einer Ausbildungsquote von 10 Prozent sind wir eine der führenden Zukunftswerkstätten in der Region.

## AB 1900 Schläuche und Berufsbekleidung werden fester Bestandteil des Sortiments

Das Unternehmen beliefert Brauereien, Molkereien, Getränkehersteller und die Feuerwehr mit Schläuchen, Schlauchwagen und Zubehör. Hochwertige Berufsbekleidung ermöglicht unseren Kunden und deren Mitarbeitern ein sicheres Arbeiten.



## 1945-1950

Mit der Zerstörung großer Teile der Augsburger Innenstadt wurde auch unser Gebäude getroffen. Mit vereinten Kräften bauten wir unsere Zentrale wieder auf.

## 1970 EINE NEUE ÄRA BEGINNT

Nach dem Tod ihres Vaters trat Ursula Ultsch ins Unternehmen ein. Wenige Jahre später übergab sie die Geschäftsführung an ihren Sohn Michael Ultsch. Mit der Unterstützung durch Beirat Dr. Richard Ultsch führte er das Unternehmen mit großem Erfolg.



## SIEGLE HEUTE

Nachdem 2020 der langjährige Geschäftsführer Michael Ultsch verstorben war, wurde ein neues Führungsteam gebildet. Mithilfe der Unterstützung von Beirat Christian Ultsch (re.) und Prokurist Ralf König (li.) tritt Christopher Ultsch (m) die Geschäftsführung an. Über 140 in ihrem jeweiligen Fachgebiet bestens ausgebildete Mitarbeiter sorgen Tag für Tag für höchste Kundenzufriedenheit.

# SIEGLE KERNKOMPETENZEN & LEISTUNGEN

## FACHLICHE KOMPETENZ & QUALITÄT MADE IN GERMANY

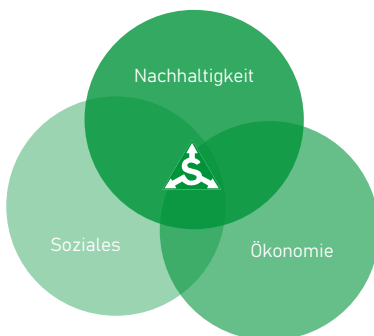
Vom Kleingewerbe bis hin zum Global Player, wir sind Ihr Partner. Mit unserem starken Netzwerk aus Partnern, sowie der eigenen Produktion in Augsburg-Lechhausen, entwickeln wir in enger Zusammenarbeit mit unseren Kunden individuell maßgeschneiderte Lösungen, die alle produktionsspezifischen Anforderungen perfekt erfüllen. Mit der hauseigenen Fertigung sind wir in der Lage, jeden Kundenwunsch schnell und flexibel zu erfüllen und garantieren Ihnen konstant hohe Qualität Made in Germany!



- » **Konventionelle Lagerware, Prototypen Engineering und individuelle Lösungen**
- » **8000 qm Lagerfläche mit 40.000 verfügbaren Produkten**
- » **C-Artikel-Management**
- » **Premiumvertriebspartner von über 150 Lieferanten**

## WIR LEBEN NACHHALTIGKEIT:

- » Sortenreine Sammlung von Kunststoff- und Gummiresten und Zuführung in den Recyclingprozess
- » Walzenaufbereitungsservice
- » Wiederverwendung von Verpackungsmaterialien durch Schreddern als Füllmaterial
- » Partnernetzwerk aus regionalen Lieferanten
- » Weitgehend papierloses Büro und Fokus auf digitalem Arbeiten
- » Eigene Müllabsauganlagen in unserer Fertigung für kunststoffreies Recycling, Mülltrennung und -entsorgung
- » Planung einer Photovoltaikanlage



## ZERTIFIZIERTE UMSETZUNG

Als Partner der Industrie sind wir in unseren gesamten Leistungsportfolio zertifiziert. Fertigung, Prüfung und Montage bewegen sich durch unser intensiv gelebtes Qualitätsmanagement DIN EN ISO 9001:2015 auf konstant hohem Niveau. Weitere Zertifikate des SSC, WHG sowie doppelte TÜV-Abnahmen sorgen für die konsequente Einhaltung vorgegebener Standards.



**S**ICHERHEITS  
**C**ERTIFIKAT  
**C**ONTRAKTOREN

# WIR BEGLEITEN SIE IM GESAMTEN PROZESS

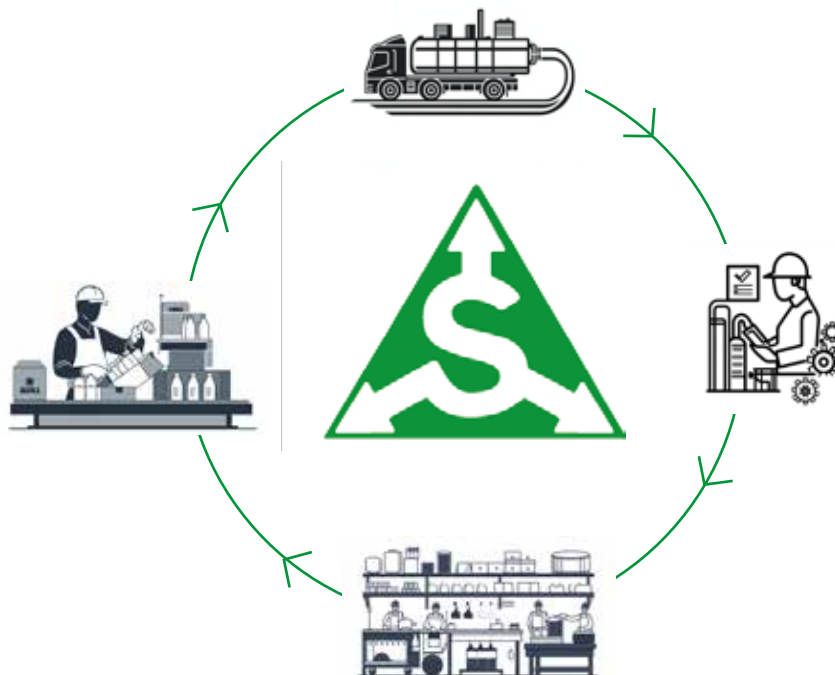
„Seit vielen Jahren sind wir ein verlässlicher Partner für Molkereien jeder Größe – vom familiengeführten Betrieb bis hin zum internationalen Unternehmen. Mit unserer tiefen Branchenkenntnis und einem umfassenden Angebot an technischen Produkten und Dienstleistungen begleiten wir unsere Kunden durch den gesamten Produktionsprozess. Unsere langjährige Erfahrung und unser Verständnis für die spezifischen Anforderungen der Milchwirtschaft ermöglichen es uns, maßgeschneiderte Lösungen anzubieten, die sowohl Effizienz als auch höchste Qualitäts- und Sicherheitsstandards gewährleisten. So tragen wir täglich dazu bei, dass unsere Partner ihre Produktionsziele erreichen und sich ganz auf das Wesentliche konzentrieren können: die Herstellung hochwertiger Milch- und Molkereiprodukte.“



Christopher Ultsch,  
Geschäftsführer Leop. Siegle GmbH & Co. KG

Darüber hinaus unterstützen unsere Dienstleistungen Molkereien bei der Wartung und Instandhaltung ihrer Produktionsanlagen, um deren maximale Betriebsbereitschaft und Langlebigkeit sicherzustellen. Unser technisches Team steht jederzeit für Beratung und Service zur Verfügung, damit die Anlagen reibungslos funktionieren und eine unterbrechungsfreie Produktion gewährleistet ist.

v



Hohe Produktionsleistung



Realisieren von Einsparungen



Nachhaltigkeit durch Langlebigkeit



Sicherheit im Betrieb



Ausgezeichnete Qualität

## WIR UNTERSTÜTZEN DIE INSTANDHALTUNG

„Mit der Unterstützung unseres Partners Siegle können wir sicherstellen, dass unsere Anlagen immer reibungslos laufen. Die hochwertigen Komponenten und technischen Artikel, die sie uns zur Verfügung stellen, sind nicht nur zuverlässig, sondern weisen auch eine hohe Standzeit auf. Besonders schätzen wir ihren schnellen und kompetenten Service, der uns im Falle von Störungen zur Seite steht. Ihre Wartungs- und Instandhaltungsdienstleistungen tragen maßgeblich dazu bei, dass wir eine kontinuierliche Produktion gewährleisten können.“



## WIR UNTERSTÜTZEN DIE PRODUKTION

„Dank der Lösungen unseres langjährigen Partners Siegle läuft unsere Produktion sowohl effizient als auch zuverlässig. Ihre Technologien ermöglichen es uns, den gesamten Herstellungsprozess – von der Rohstoffanlieferung bis zur Verpackung – reibungslos und sicher zu steuern. Ihr Branchen-Know-how ist für uns von großem Wert, wenn es darum geht, Herausforderungen in unseren Abläufen zu meistern. So stellen wir sicher, dass unsere Milch- und Molkereiprodukte stets die gewünschte Qualität erreichen und pünktlich in den Handel gelangen.“



## WIR GEHEN DEN WEG GEMEINSAM MIT QM & ARBEITSSICHERHEIT

„Unser Partner Siegle unterstützt uns dabei, höchste Standards in Qualität und Arbeitssicherheit in unserer Molkerei zu gewährleisten. Die präzisen und maßgeschneiderten technischen Lösungen ermöglichen es uns, die strengen Anforderungen der Lebensmittelindustrie kontinuierlich zu erfüllen. Gleichzeitig tragen diese Lösungen dazu bei, ein sicheres Arbeitsumfeld zu schaffen, in dem Risiken minimiert und unsere Mitarbeiter optimal geschützt sind. Durch die Zusammenarbeit stellen wir sicher, dass unsere Produktion nicht nur effizient, sondern auch sicher verläuft.“



## WIR UNTERSTÜTZEN DEN EINKAUF

„Für uns als Molkerei ist es entscheidend, auf einen verlässlichen Partner setzen zu können, der unsere Anforderungen versteht und hochwertige technische Produkte liefert. Mit unserem Partner Siegle haben wir jemanden an unserer Seite, der uns nicht nur bei der Auswahl der passenden Lösungen berät, sondern auch für faire Konditionen und eine schnelle Lieferung sorgt. Ob es um neue Anlagen oder Ersatzteile geht – wir können uns stets darauf verlassen, dass wir alles erhalten, was wir für eine reibungslose und effiziente Produktion benötigen.“



# ABFÜLLUNG, PRODUKTION & INSTANDHALTUNG

## SIEGLE SCHLÄUCHE SERVICES



### MOBILER SCHLAUCH-PRÜFUNGSSERVICE

Vertrauen Sie auf Siegle für erstklassige mobile Schlauchprüfungen und Wartungsdienstleistungen, die Ihre Betriebssicherheit gewährleisten. Unser hochqualifiziertes Prüfteam (nach TRBS 1203) führt mobile Prüfungen direkt bei Ihnen vor Ort durch. So minimieren wir Stillstandzeiten, da Schlauchleitungen nur während der tatsächlichen Prüfung ausgebaut werden müssen. Wir gewährleisten eine hohe Prüfkapazität pro Tag, sodass Ihre Anlagen schnell wieder einsatzbereit sind. Mit unserem umfassenden Serviceangebot stehen wir Ihnen jederzeit zur Seite und sorgen dafür, dass Ihre Anlagen reibungslos funktionieren.



### FÜHRUNG EINES SCHLAUCHBUCHES

Anlegen einer Schlauchdatenbank Schlauchleitungen werden nach

- Schlauchtyp
- Nennweite
- Länge
- Armaturen

erfasst. Ihr Vorteil für eine hohe Produktsicherheit und Rückverfolgbarkeit der Schlauchleitungen. Lassen Sie sich von uns beraten und finden sie die beste Lösung für Ihr Unternehmen.



### PRÜFZEUGNIS 3.1

Erstellen eines Prüfzeugnis für positiv befundene Schlauchleitungen. Grundlage für Wiederholprüfung nach einem vom Betreiber festgesetzten Zeitraum.





## SIEGLE SCHLÄUCHE

### SIEGLE MOLKEREISCHLAUCH SPEZIAL

Blau 417SMSPEZI

- » EINSATZBEREICH: Gummischlauch, speziell entwickelt zum Durchleiten von Milch und Milchprodukten sowie von flüssigen und fetthaltigen Lebensmitteln. Normalerweise verwendet in Käsereien, Molkereien, Ölmühlen sowie in der lebensmittelverarbeitenden Industrie.
- » SCHLAUCHSEELE: NBR-Gummi (Code NAB90), hell, lebensmittelecht, geruchs- und geschmackslos, spiegelglatt. Erfüllt die Normen FDA Standards, BfR, 3-A Sanitary Standards n.18-03-Class II, D.M. 21/03/73 und anschließende Änderungen. Entspricht den Normen EG 1935/2004 und 2023/2006/EG (GMP).
- » SCHLAUCHDECKE: CR-Gummi, blau, unempfindlich gegen Abrieb und Witterungseinflüsse, glatt, stoffgemustert. Gute Beständigkeit gegen Alterung und kurzen Kontakt mit tierischen und pflanzlichen Fetten.
- » Auch mit Spirale erhältlich



### SIEGLE ALLROUNDER Blau 417SALL

- » EINSATZBEREICH: Lebensmittelschlauch speziell entwickelt, um den anspruchsvollen Anforderungen der Molkereiindustrie gerecht zu werden.
- » SCHLAUCHSEELE: UHMWPE (Ultra High Molecular Weight Polyethylene), helle Farbe, lebensmittelecht, geruchs- und geschmackslos, spiegelglatt. Entspricht den Normen: FDA-Standards und Verordnung EU 10/2011.
- » SCHLAUCHDECKE: CR-Gummi, blau, Abrieb-, Ozon- und Witterungsbeständig, glatt, stoffgemustert.
- » Geeignet zum Durchleiten von Milch, Rahm, Molke, Joghurt sowie anderen flüssigen Molkereiprodukten.
- » Saug- und Druckschlauch.
- » Ebenfalls geeignet für fetthaltige, flüssige Lebensmittel.
- » Auch mit Spirale erhältlich
- » Der Schlauch entspricht den Normen EC 1935/2004 und 2023/2006/EC (GMP).



# ABFÜLLUNG, PRODUKTION & INSTANDHALTUNG

## SIEGLE SCHLÄUCHE

### SIEGLE GRANULAT AS Schwarz 414GRANOAS

- » EINSATZBEREICH: Gummischlauch, speziell entwickelt für harte Einsatzbedingungen, wenn eine extrem abriebfeste Schlauchseele erforderlich ist. Normalerweise verwendet zum Durchleiten von Lebensmittelpulvern (wie Milchpulver und Körnern wie z.B. Kaffeebohnen, Getreide, Samen, Zucker, Mehl).
- » SCHLAUCHSEELE: TPU, durchscheinend, abriebfest, antistatisch, geschmacks- und geruchslos, spiegelglatt. Abriebverlust: <math>< 36 \text{ mm}^3 \text{ gem. DIN 53516}</math>. Widerstandswert:  $R < 109 \Omega$ . Erfüllt die Normen: FDA Standards und Verordnung EU 10/2011.
- » SCHLAUCHDECKE: Synthetischer Gummi, schwarz, antistatisch ( $R < 106 \Omega$ ), abriebfest, glatt, stoffgemustert.
- » Der Schlauch entspricht den Normen EC 1935/2004 und 2023/2006/EC (GMP).
- » Saug- und Druckschlauch.



### SIEGLE DAMPFSCHLAUCH \*LS-BLAU\*

#### Blau 417SLSBLAU

- » EINSATZBEREICH: Geeignet für Waschvorgänge mit heißem Wasser und Satttdampf (bis zu +164 °C). Einsatz in Molkereien, Schlachthöfen und in der Lebensmittelindustrie im Allgemeinen.
- » SCHLAUCHSEELE: EPDM Gummi (Code 58BI), hell, spiegelglatt. Entspricht den Normen: FDA Standards, BfR Kat.II, und D.M. 21/03/73 und anschließende Änderungen.
- » SCHLAUCHDECKE: EPDM-Gummi, blau, abrieb- und witterungsbeständig, glatt, stoffgemustert. Beständig gegen Spuren tierischer und pflanzlicher Fette.
- » Produktionszyklus ist frei von tierischen Derivaten, Phthalaten, Adipaten und Materialien, die Einschränkungen gemäß der REACH-Verordnung EC 1907/2006 unterliegen.
- » Druckschlauch
- » Der Schlauch entspricht den Normen EC 1935/2004 und 2023/2006/EC (GMP).





## SIEGLE TRINKWASSER Blau 411TACQUA

- » EINSATZBEREICH: Schlauch zum Durchleiten von Trinkwasser, speziell entwickelt, um die strengen Qualitätsvorgaben der Normen UBA-Leitlinie und DVGW Arbeitsblatt W270 zu erfüllen.
- » SCHLAUCHSEELE: Technopolymer (TPE), durchscheinend, spiegelglatt. Keine mikrobiologische Kontamination bei Erwärmung des Trinkwassers. Völlig geruchs- und geschmacklos. Entspricht den Normen: UBA-Leitlinie, DVGW-W270 sowie Verordnung EU 10/2011. Zulassung nach UBA-Leitlinie für kaltes und warmes Wasser.
- » SCHLAUCHDECKE: Technopolymer (TPE), beständig gegen Abrieb, Alterung, Ozon und Witterung. Farbe: blau, glatt (stoffgemustert).



## SIEGLE SAMMLER Blau 417SAMMLER

- » EINSATZBEREICH: Milchsammelwagenschlauch, entwickelt, um die Anforderungen nach maximaler Flexibilität und Lebensmittelsicherheit zu erfüllen. Geeignet für Milch und andere flüssige Lebensmittel: Die leichte und flexible Struktur erleichtert das "Handling" im Be- und Entladebereich.
- » Saug- und Druckschlauch.
- » SCHLAUCHSEELE: NR/NBR-Gummi (Code 198SL), hell, geruchs- und geschmackslos, spiegelglatt. Erfüllt die Normen: FDA-Standards, BfR (Kat. 2) sowie D.M. 21/03/73 und nachfolgende Änderungen.
- » SCHLAUCHDECKE: Synthetisches Polymer, blau, beständig gegen Abrieb- und Witterungseinflüsse, glatt, stoffgemustert.
- » Der Schlauch entspricht den Normen EC 1935/2004 und 2023/2006/EC (GMP).



## SIEGLE ARMATUREN



### VERPRESSTE ARMATUREN

Der Schlauchstutzen wird mittels Verpressung angebracht.



### SAFETY-CLAMP

Befestigung der Schlauchstutzen mittels Schalenverschraubungen/Klemmschalen gem. EN 14420-3



### DINGA WASCHPISTOLE

DINGA-Waschpistole für die Lebensmittelindustrie IG 1/2



### GEKA-PLUS SCHLAUCHSTÜCK MIT TRINKWASSERDICHTUNG

Messing. Tülle mit markantem und schlauchschonendem Rippenprofil garantiert festen Schlauchsitz für Schellen- und Presshülse einbindung.



### LEBENSMITTEL-SCHALENVERSCHRAUBUNG

Edelstahl. Milchrührverschraubung nach DIN 11851 Kegelstutzen/Nutmutter mit Klemmschalen.

# ABFÜLLUNG, PRODUKTION & INSTANDHALTUNG

## SIEGLE ANTRIEBS- & FÖRDERTECHNIK SERVICES



### BESCHICHTUNG VON RIEMEN

Moderne Riemen können mit verschiedenen Beschichtungen versehen werden, um ihre Haltbarkeit und Leistung zu verbessern. Diese Beschichtungen bieten Schutz vor Abrieb, Hitze und chemischen Einflüssen. Zudem verbessern sie die Haftung und reduzieren die Wartungsanforderungen. Für Ihre Transport- oder Förder-Anwendung bieten wir Ihnen Riemen mit verschiedenen Oberflächenstrukturen und Beschichtungen an. Damit ist eine individuelle Anpassung an Ihr Transportgut bzw. Ihre Transportaufgabe möglich.



### BESCHRIFTUNG MIT SCHRIFT UND LOGO

Riemen können bedruckt werden, um wichtige Informationen wie Typ, Größe oder Herstellungsdatum oder auch Logo dauerhaft zu kennzeichnen. Diese Beschriftungen sind widerstandsfähig gegen Abrieb und Umwelteinflüsse, was eine zuverlässige Identifikation über die gesamte Lebensdauer des Riemens gewährleistet. Riemenbeschriftung zur Individualisierung. Es können alphanumerische Texte auf viele Riemen gedruckt werden. Für Barcodes und Logos wenden Sie sich bitte an unsere Fachberater.



### SONDERRIEMEN

Sonderriemen werden exakt nach den Vorgaben und Wünschen unserer Kunden gefertigt. Diese maßgeschneiderten Lösungen bieten optimale Passform und Leistung für spezielle Anwendungen. Jeder Riemen wird individuell konzipiert, um die spezifischen Anforderungen und Betriebsbedingungen zu erfüllen





## SIEGLE ANTRIEBS- & FÖRDERTECHNIK

### PU-ZAHNFLACHRIEMEN

Grau/rotbraun

- » Einsatzzweck: Für wartungsfreie und kompakte Antriebslösungen in Produktions- und Förderanlagen
- » Hochleistungs- Zahnriemen aus abriebbeständigem Polyurethan mit Stahlzugstrang
- » Wartungsfrei
- » Gute Öl- und Chemikalienbeständigkeit
- » Erlaubt kompaktere Antriebslösungen
- » Universelle Einsatzmöglichkeiten
- » Temperaturbereich von -30°C bis +80°C
- » In unterschiedlichen Breiten lieferbar und Längen, endlos und endlich lieferbar



### NEOPREN-ZAHNFLACHRIEMEN

Schwarz

- » Einsatzzweck: Für wartungsfreie und effiziente Antriebslösungen mit hoher Leistungsübertragung in Produktions- und Förderanlagen
- » Standard Zahnriemen aus abriebbeständigem Neopren mit Stahlzugstrang
- » Wirklänge: je nach Typ unterschiedlich
- » Anzahl der Zähne: je nach Typ unterschiedlich
- » Wartungsfrei
- » Hoher Wirkungsgrad bis 98%
- » Günstiges Preis- Leistungsverhältnis
- » Unterschiedliche Breiten auf Wunsch
- » Universelle Einsatzmöglichkeiten
- » Temperaturbereich von -30°C bis +100°C



### KEILRIEMEN Schwarz

- » Einsatzzweck: Für zuverlässige und langlebige Antriebslösungen in Molkereianlagen mit optimaler Laufruhe
- » Geringe Riemendehnung
- » Günstiges Preis- Leistungsverhältnis
- » Optimale Laufruhe
- » Universelle Einsatzmöglichkeiten
- » Temperaturbeständig von -40 °C bis +70 °C
- » Antistatisch nach ISO 1813
- » Lieferbar in unterschiedlichen Größen und Breiten

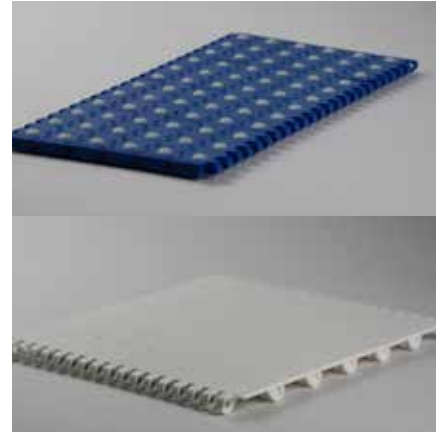


# ABFÜLLUNG, PRODUKTION & INSTANDHALTUNG

## SIEGLE ANTRIEBS- & FÖRDERTECHNIK

### KUNSTSTOFFGLIEDERBAND Blau / Weiß

- » Einsatzzweck: Für robuste Förderlösungen in Molkereien, mit modularer Anpassung und hoher Beständigkeit gegen Reinigungsmittel und mechanische Belastung
- » PE / PP / POM
- » Einfache Instandhaltung
- » Maße auf Wunsch passend für Ihre Anwendung
- » Modularbänder aus Kunststoffgliedern in allen Längen und Breiten
- » Seitenplatten und Mitnehmer angepasst an Produktion und Fördergut
- » Diverse Oberflächen in offener, geschlossener, gummierter oder rollfähiger Form
- » Branchenübergreifend anwendbar (Beförderung aller Güter)
- » Metalldetektierbar, röntgenerkennbar und elektrisch ableitend
- » Lebensmittelqualität nach EU 1935/2004, EU 10/2011
- » Widerstandsfähig gegen Verschleiß, Hitze, starke Reinigungsmittel, Säuren und UV
- » Geräuscharm, bruchfest und mit geringem Energieverbrauch (direkt angetrieben)
- » Einfache Reparatur und Austausch (Ersatzglieder werden Ihnen mitgeliefert)
- » Schnelle und saubere Reinigung





## SIEGLE ANTRIEBS- & FÖRDERTECHNIK

### TRANSPORTBAND SUPERGRIP

- » Transport von Kästen | Schrägförderung

### TRANSPORTBAND MIT RECHTECKLEISTEN / STOLLEN

- » Steigtransport, Lebensmittelkonform

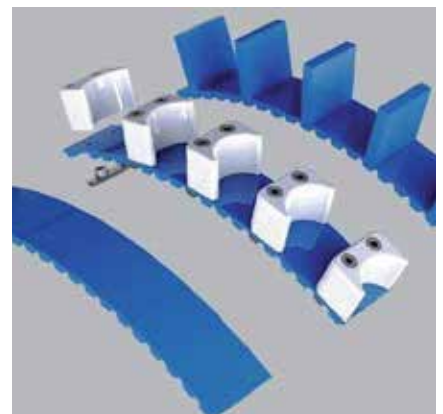
### TRANSPORTBAND WEISS

- » Horizontaler Transport, Lebensmittelkonform



### BLUELINE Blau

- » Einsatzzweck: Für den direkten, lebensmittelkonformen Transport von trockenen, nassen, verpackten und unverpackten Lebensmitteln in Molkereien
- » Der Blueline-PU-Zahnriemen (FDA/EU) wurde für den direkten Transport von Lebensmitteln entwickelt.
- » Härte 85° Shore A und ist mit einem speziellen Aramidzugstrang ausgestattet.
- » FDA-Zahnriemen für trockene, nasse, verpackte und unverpackte Lebensmitteltransporte werden
- » Zugstrang: aus Aramid
- » Abmessungen: Meterware verschweißt
- » Andere Ausführungen auf Anfrage lieferbar



# ABFÜLLUNG, PRODUKTION & INSTANDHALTUNG

SIEGLE ELASTOMER & DICHTUNGSTECHNIK SERVICES



## WERKZEUGNIS 3.1

Das Abnahmeprüfzeugnis 3.1 ist die rechtsverbindliche Bestätigung der Übereinstimmung der Bestellung durch den von der Fertigungsabteilung unabhängigen Abnahmebeauftragten des Herstellers oder des Lieferanten. In einem 3.1-Zeugnis müssen die Ergebnisse der spezifischen Prüfungen dokumentiert sein.

## KONFORMITÄTS- ERKLÄRUNG

Diverse Konformitätserklärungen je nach Produkt und Anwendung.



## ELASTOMER & DICHTUNGSTECHNIK

### GUMMI-PLATTE|SBR/NR Hell 461SA618

- » Einsatzzweck: Für lebensmittelkonforme Dichtungen, Unterlagen und Schutzbeläge in Molkereien, geeignet für den langfristigen Kontakt mit wässrigen Lebensmitteln
- » NR-SBR, off-white, – PAK frei
- » Schwefelvernetzt
- » Lebensmittelqualität
- » Nicht für fetthaltige Lebensmittel geeignet
- » \*BfR XXI Kategorie 1
- » Für Bedarfsgegenstände, die bei bestimmungsgemäßen Gebrauch länger als 24h mit Lebensmitteln in Kontakt kommen
- » \*FDA 21 Food and Drugs Part 177.2600
- » Für wiederholten Kontakt mit wässrigen Lebensmitteln
- » Standardrollung in Talkum
- » Härte [Shore A]: ISO 7619-1 45±5
- » Dichte [g/cm³]: ISO 1183-1 ~1,28



### SILIKON-PRESSPLATTE Blau 461SB60

- » Einsatzzweck: Für lebensmittelkonforme Dichtungen, Manschetten und Abstreifer in Molkereien
- » Silikon-Platte
- » Beidseitig glatt
- » Ca. 60° Shore
- » Breite: 1.200 mm
- » Lebensmittel Zulassung: EG 1935/2004, FDA (21 CFR 177-2600)
- » WRAS (Water Regulations Advisory Service)
- » In unterschiedlichen Stärken lieferbar



### SILIKON-PRESSPLATTE Rotbraun 461SR60

- » Einsatzzweck: Für lebensmittelkonforme Dichtungen, Manschetten und Abstreifer in Molkereien, mit hoher Elastizität und Beständigkeit
- » Silikon-Pressplatte
- » Beidseitig glatt
- » Ca. 60° Shor
- » Lebensmittel Zulassung: EG 1935/2004, FDA (21 CFR 177-2600)
- » WRAS (Water Regulations Advisory Service)
- » In unterschiedlichen Stärken lieferbar



# ABFÜLLUNG, PRODUKTION & INSTANDHALTUNG

## ELASTOMER & DICHTUNGSTECHNIK

### SILIKON-PRESSPLATTE TRANSPARENT

Milchig 461PUD44

- » Einsatzzweck: Für lebensmittelkonforme Dichtungen & Abstreifer
- » Silikon-Pressplatte
- » Beidseitig glatt
- » Ca. 60° Shore
- » Breite: 1.200 mm
- » Lebensmittel Zulassung: EG 1935/2004, FDA (21 CFR 177-2600)
- » WRAS (Water Regulations Advisory Service)



### SILIKON DETEKTIERBAR Blau 461SB60

- » Einsatzzweck: Für detektierbare, lebensmittelkonforme Dichtungen & Abstreifer
- » Silikon blau
- » Detektierbar
- » SIP MD60BL
- » Ca. 60° Shore
- » Lebensmittel Zulassung: EG 1935/2004, FDA (21 CFR 177-2600)
- » WRAS (Water Regulations Advisory Service)



### GUMMI-DICHTUNG (NACH KUNDENWUNSCH)

Unsere maßgeschneiderten Gummidichtungen bieten optimale Lösungen für spezifische Anwendungen in Molkereien.

- » Einsatzzweck: Für maßgeschneiderte, lebensmittelkonforme Dichtungen in Molkereien, mit optimaler Passform und hoher Langlebigkeit.
- » Präzise Anpassung an individuelle Anforderungen
- » Höchste Leistungsfähigkeit und Langlebigkeit
- » Flexibilität bei Formen, Härtegraden und Materialeigenschaften
- » Optimale Passform für Maschinen und Prozesse
- » Einhaltung strenger Hygieneanforderungen der Lebensmittel- und Getränkeindustrie



### O-RINGE

Unsere O-Ringe sind für vielseitige Einsatzmöglichkeiten konzipiert und bieten: Präzise Anpassung an individuelle Anforderungen:

- » Einsatzzweck: Für langlebige, lebensmittelkonforme Abdichtungen
- » Langlebige und zuverlässige Abdichtung
- » Verfügbarkeit in einer Vielzahl von Materialien und Größen
- » Eignung für anspruchsvolle Umgebungen (hohe Temperaturen, aggressive Reinigungsmittel, wechselnde Drücke)
- » Individuelle Auswahl für maximale Dichtheit und Sicherheit  
Materialien wie CIP-geeignetes EPDM, Silikon blau (auch detektierbar) und FFKM-Mischungen für extreme Temperaturen







## ELASTOMER & DICHTUNGSTECHNIK

### PROFILDICHTUNGEN

- » Einsatzzweck: Für maßgeschneiderte & druckbeständige Abdichtungen in Molkereien
- » Maßgeschneiderte Dichtungslösungen
- » Vielzahl an Profilformen und Materialien
- » Zuverlässige und belastbare Abdichtung für komplexe Anwendungen
- » Widerstandsfähigkeit gegenüber hohen Druck- und Temperaturbelastungen
- » Effiziente Abdichtung, die strengen hygienischen Anforderungen entspricht



### FRENZELIT NOVAPRESS® 880

Hochdruckdichtung, die sich ideal für anspruchsvolle Anwendungen mit hohen mechanischen und thermischen Anforderungen eignet.

- » Einsatzzweck: Für hochdruck- & temperaturbeständige Dichtungen in Molkereien, mit Trinkwasserkonformität & Lebensmittelzulassungen
- » Trinkwasserkonformität: Entspricht der KTW BWGL (p3)
- » Temperaturbeständigkeit: Bis zu ca. +200 °C
- » Konformitäten: FDA-konform und erfüllt die Verordnung EG 1935/2004.
- » Optionale Anpassungen: Erhältlich mit Innenbördelung und / oder XP-Beschichtung
- » Verfügbarkeit: Von Einzelstücken bis zu Serienproduktionen, gemäß DIN EN 1514-1(ff) und DIN 2690 oder nach individuellen Zeichnungen



### MILCHROHRVERSCHRAUBUNGEN

Die Milchrohrverschraubungen sind folgenden Qualitäten lieferbar: NBR (blau), EPDM, FKM Viton®, Silikon, HNBR, PTFE, GYLON Bio-Eco®, FKM, PTFE-ummantelt, diese sind ideal für die speziellen Anforderungen in der Lebensmittel- und Getränkeindustrie. Nachstehende NBR (blau) ist ab Lager verfügbar.

- » Einsatzzweck: Für sichere, lebensmittelkonforme Rohrverbindungen
- » Konformitäten: FDA-konform und erfüllt die Verordnung EG 1935/2004
- » Widerstandsfähigkeit: Hohe Druck- und Temperaturbelastung. Sowie Beständigkeit gegenüber Fetten, Mineralölen und Wachsen, jedoch unbeständig gegenüber starken Säuren und oxidierenden Medien



# ABFÜLLUNG, PRODUKTION & INSTANDHALTUNG

## SIEGLE KUNSTSTOFFE SERVICES



### PRÜFZEUGNIS 3.1

Das Abnahmeprüfzeugnis 3.1 ist die rechtsverbindliche Bestätigung der Übereinstimmung der Bestellung durch den von der Fertigungsabteilung unabhängigen Abnahmebeauftragten des Herstellers oder des Lieferanten. In einem 3.1-Zeugnis müssen die Ergebnisse der spezifischen Prüfungen dokumentiert sein.



### KONFORMITÄTS- ERKLÄRUNG

Die Konformitätserklärung ist eine schriftliche Bestätigung am Ende einer Konformitätsbewertung, mit der Verantwortliche für ein Produkt, die Erbringung einer Dienstleistung oder eine Organisation verbindlich erklärt und bestätigt, dass das Objekt die auf der Erklärung spezifizierten Eigenschaften aufweist.



### 3D-DRUCK IM SLS- VERFAHREN

Lasersintern, oder Selective Absorption Fusion, ist eine 3D-Drucktechnologie. Sie ermöglicht die präzise Verarbeitung verschiedener Materialien und bietet somit eine breite Anwendungspalette. Durch die Fertigung in Reinräumen kann auch für gedruckte Teile eine FDA-Konformität bestätigt werden.



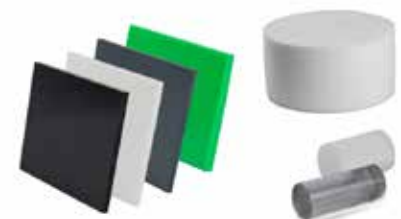
### ZEICHNUNGS- ERSTELLUNG & ERSATZTEIL- ENTWICKLUNG

Unser Expertenteam bietet Ihnen umfassende Dienstleistungen – von der professionellen Zeichnungserstellung bis zur Entwicklung von passgenauen Ersatzteilen. Wir setzen Ihre Anforderungen technisch perfekt um.



### REPRODUKTION VON MASCHINEN- BAUTEILEN

Ob Halterungen, Rollen, Zahnräder, Kettenführungen – wir sind Spezialisten in der Reproduktion von Maschinenbauteilen. Vertrauen Sie auf unsere Expertise für langlebige und präzise Komponenten



### ZUSCHNITTE & SCHUTZSCHEIBEN

Ob Halterungen, Rollen, Zahnräder. Wir bieten präzise Zuschnitte, Frästeile und die Fertigung von Schutzscheiben nach Maß. Perfekte Passform und höchste Qualität sind bei uns Standard.



## SORTIMENT KUNSTSTOFFTECHNIK

### MASCHINENKOMPONENTEN & ERSATZTEILE

- » Führungsrollen, Halter
- » Führungsprofile
- » Umlenkrolle
- » Rollen
- » langer Rahmen, Leisten



### VERARBEITUNG & PRODUKTION

- » Seilrollen, Lagerbuchsen, Laufrollen
- » Buchse
- » Kupplungen



### FÜHRUNG & TAKTUNG

- » Führungsleisten, Gleitleisten
- » Kettenführungen
- » Rundriemenführung, Schneckenführung
- » Zentrierhilfe
- » Kettengleitschiene



### SCHUTZ & ZUSCHNITTE

- » Sichtschutz, Spritzschutz & Oberflächenschutz



### FOLIEN

- » Für die Abdeckung von Rohstoffen



# ABFÜLLUNG, PRODUKTION & INSTANDHALTUNG

## KUNSTSTOFFE

### PE-500 Blau 522RC5PBL

- » Einsatzzweck: Für verschleißfeste und hygienische Schneidunterlagen, Gleitführungen und Maschinenbauteile in Molkereien
- » Einsatzgebiete: z.B. Lebensmittelindustrie
- » Platte 2000 x 1000 mm
- » Gute Schnittfestigkeit
- » Gute mechanische Eigenschaften, gute Gleiteigenschaften, gute Verschleißfestigkeit
- » Hohe Kratzfestigkeit
- » Physiologisch unbedenklich



### PTFE Natur 522PTFENP6

- » Einsatzzweck: Für chemikalienbeständige und hygienische Gleit-, Dicht- und Isolationslösungen in Molkereien
- » Einsatzgebiete: z.B. Lebensmittelindustrie
- » Gut UV/ witterungsbeständig
- » Platte 600 x 600 mm
- » In vielen verschiedenen Standardstärken lieferbar, sowie kundenspezifisch als Zuschnitt



### PP-H Grau 522PPPGE2

- » Einsatzzweck: Für chemikalienbeständige und hygienische Verkleidungen, Behälter und Konstruktionsteile in Molkereien
- » Einsatzgebiete: z.B. Lebensmittelproduktion
- » Platten aus PP-H (Polypropylen)
- » Grau RAL 7032
- » Format 2000 x 1000 mm
- » In vielen verschiedenen Standardstärken lieferbar, sowie kundenspezifisch als Zuschnitt



### PEEK Natur 522PEEKPL

- » Einsatzzweck: Für hochtemperaturbeständige und flammhemmende Bauteile in hygienisch sensiblen Bereichen der Molkereitechnik
- » Einsatzgebiete: Healthcare
- » Flammhemmend ausgerüstet
- » Selbstverlöschend
- » Gute Formbeständigkeit
- » Geringe Rauchgasdichte





## KUNSTSTOFFE

### PETG | FARBLLOS Transparent 556PETGW2

Polyethylenterephthalat (kurz PET) ist ein thermoplastischer Kunststoff, der den meisten Menschen in Form der PET-Flaschen bekannt ist. PETG ist ein mit Glykol modifiziertes PET, das sich durch seine besonders hohe Transparenz und niedrige Viskosität auszeichnet.

- » Einsatzzweck: Für transparente, lebensmittelkonforme Abdeckungen, Schutzverkleidungen und Verpackungslösungen in Molkereien
- » Gute Schlagfestigkeit und kalt biegsam
- » Sehr einfach zu thermoverformen
- » Max. Einsatztemperatur: Langfristig -40°C bis +65°C
- » Lebensmittelkonform nach EU1935/2004, EU10/2011 und EU2023/2006
- » In vielen Stärken lieferbar



### PE-EIMER 553610

- » Einsatzzweck: Für sicheres und hygienisches Transportieren, Mischen und Ausgießen von Flüssigkeiten und Zutaten in Molkereien
- » Eimer aus PE (Polyethylen)
- » Farbe: Weiß
- » Mit Metallbügel
- » Mit Ausguss



### PP-MESSBECHER Transparent 553440

- » Einsatzzweck: Für präzises Abmessen von Flüssigkeiten und Zutaten in Molkereien
- » Messbecher aus PP (Polypropylen)
- » Mit erhabener Skala
- » Stablen griffigen Henkel
- » Beding autoklavierbar bei 121 °C (2 bar) entsprechend DIN EN 285
- » Geeignet für den Kontakt mit Lebensmitteln nach Verordnung (EU) Nr. 10/2011



### ROHRE AUS ACRYLGLAS XT

Transparent 556AGROX

- » Einsatzzweck: Für Sicht- und Kontrollrohre, Schutzabdeckungen und Leuchten in Molkereien, wo Transparenz, Hygiene und moderate mechanische/thermische Anforderungen gefordert sind
- » Hohe Transparenz
- » PMMA XT
- » Lebensmittelkonform nach FDA CFR21 §177.1010 und EU 10/2011
- » Entspricht BfR-Empfehlung
- » Länge: 2.000mm
- » Unterschiedliche Durchmesser lieferbar



# ARBEITSSCHUTZ FÜR MOLKEREIEN

## SIEGLE ARBEITSSCHUTZ SERVICES



### HANDSCHUHPLAN

Der Handschuhplan legt für Ihre Mitarbeiter genau fest, welcher Handschuh zu welcher Tätigkeit verwendet werden soll. Mit den richtig gewählten Schutzhandschuhen gewährleisten Sie in Ihrem Unternehmen mehr Sicherheit. Zudem trägt ein gut durchdachter Handschuhplan zum Hautschutz und Handschutz Ihrer Mitarbeiter bei.



### CORPORATE IDENTITY-SERVICE

Individuelle Lösungen.  
Setzen Sie mit unserem Corporate Identity-Service ein klares Statement. Wir bieten individuelle Veredelung Ihrer Arbeitsschutzkleidung. Einheitliche und professionelle Outfits stärken nicht nur das Teamgefühl, sondern auch die Außenwirkung Ihres Unternehmens. Lassen Sie sich von uns beraten und finden Sie die perfekte Lösung für Ihr Unternehmen.



### WARTUNG & ÜBERPRÜFUNG VON GEBLÄSESYSTEMEN

Ein funktionierendes Gebläsesystem ist entscheidend für einen reibungslosen Betriebsablauf. Unsere umfassenden Serviceleistungen beeinhalteten die sorgfältige Wartung und Überprüfung Ihrer Gebläsesysteme. Wir bieten regelmäßige Inspektionen an, um mögliche Probleme frühzeitig zu erkennen und teure Ausfallzeiten zu vermeiden.



### EINWEG-BESUCHERKITTEL

Weiß 662KV40W

- » Einsatzzweck: Für einfachen Einwegschutz in hygienisch sensiblen Bereichen von Molkereien, z. B. bei Besucherführungen oder kurzen Arbeitseinsätzen.
- » Stehkragen
- » 4-Punkt-Klettverschluss
- » VE 50 Stück
- » UPSA-Kategorie Kat. I
- » Ohne Taschen
- » Material Polypropylen Spinnvlies 40g/m<sup>2</sup>
- » Größen L - 3XL



## MASCOT® ACCELERATE HERREN BUNDHOSE

Schwarz 6111857909

Die niedrige Taille mit formgeschnittenem Bund sorgt dafür, dass die Hose alle Bewegungen des Körpers mitmacht. Standardmäßig in drei verschiedenen Schrittlängen erhältlich, für die individuell beste Passform und die am besten platzierten Details. Auch in anderen Farben erhältlich.

- » Einsatzzweck: Komfortable und strapazierfähige Arbeitskleidung
- » Mit Knietaschen
- » Zahlreiche Einsätze aus elastischem Material, die eine einzigartige Bewegungsfreiheit bieten
- » Das Produkt ist für Industrewäsche geeignet
- » 65% Polyester / 35% Baumwolle, 270 g/m<sup>2</sup>
- » Größen: 42 - 70 (82 cm), 46 - 62 (90 cm), 46 - 56 (76 cm)



## MASCOT® ACCELERATE SAFE WINTERJACKE

Gelb/Schwarzblau 6321943571

- » Einsatzzweck: Für wärmenden, wetterfesten und gut sichtbaren Schutz
- » Die einzigartige CLIMASCOT®-Isolierung wärmt effektiv, ist leicht, weich und lässt sich auf ein geringes Volumen komprimieren
- » Atmungsaktiv, winddicht und wasserabweisend
- » Mit Reißverschluss und Wetterschutzleiste innen, die den Wind abhält.
- » Auch in den Farben orange/schwarzblau und gelb/schwarz erhältlich
- » Größen: XS - 5XL

## HAKRO T-SHIRT MIKRALINAR®

Anthrazit 61390281TS

Besonders strapazierfähiges T-Shirt mit rundem Halsausschnitt, geripptem Halsbündchen und Nackenband. Hergestellt aus weichem, besonders pflegeleichtem und funktionellem, mittelschwerem Single-Jersey aus dem HAKRO Performance-Materialmix MIKRALINAR®. Auch in anderen Farben erhältlich.

- » Einsatzzweck: Ein T-Shirt für jeden Tag. Sehr langlebig und formstabil
- » Material MIKRALINAR®, Single-Jersey aus 50 % Baumwolle und 50 % Polyester, 160 g/m<sup>2</sup>
- » Einlaufvorbehandelt, Pflegeleicht, geeignet für Industrewäsche
- » Größen: XS - 6XL



# ARBEITSSCHUTZ FÜR MOLKEREIEN

## DUNLOP PUROFORT FOODPRO BIO-BASED MULTIGRIP SAFETY (CA61131.BI), Weiß 6330402

Der ikonische Stiefel für die Lebensmittelindustrie, der zu 30% aus pflanzlichen Materialien besteht.

- » Einsatzzweck: Für sicheren Fußschutz Halt und leichte Reinigung in hygienisch sensiblen Produktionsbereichen
- » Rutschhemmend, um sichere Arbeitsbedingungen zu gewährleisten
- » S4-zertifiziert mit Stahlkappe zum Schutz gegen herabfallende Objekte
- » Zertifiziert nach den neusten EN-Normen (EN ISO 20345:2011 S4 CI SRC)
- » SRC-zertifizierte Außensohle für perfekten Halt
- » Spezifisches Außensohlen- Design für den besten Schutz in (halb-)befestigten kontaminierten Bereichen
- » Extra glatte Oberfläche zur leichten Reinigung
- » Größen: 36 - 49



## MOLDEX GEHÖRSCHUTZ LAMELLENSTÖPSEL ROCKETS® FULL DETECT Blau 626MOL6409

Rockets® Full Detect Gehörschutzstöpsel sind speziell für die Lebensmittelbranche entwickelt, magnetisch detektierbar und auffällig blau. Sie bieten durch weiche TPE-Lamellen und eine Luftpolsterspitze hohen Tragekomfort, sind stabil, leicht einsetzbar, waschbar und wiederverwendbar. Jede Packung enthält eine praktische PocketPak® Aufbewahrungsdose.

- » Einsatzzweck: Für den sicheren Gehörschutz in lärmintensiven Produktionsumgebungen
- » 27 dB (SNR) Schalldämmung
- » Metalledetektierbar, für die Lebensmittelbranche
- » Abwaschbar und wiederverwendbar



## MED-COMFORT CLIPPHAUBEN Weiß 66204020W

- » Einsatzzweck: Lebensmittelindustrie zum Schutz der Produkte
- » Einwegprodukt
- » Farbe: Weiß
- » Größe: M, Durchmesser: 520 mm
- » Erwachsenengröße
- » Besonderheit: latexfrei
- » Material: Polypropylen
- » Anwendungsbereich: Hygienekleidung
- » Lebensmitteleignung: für alkoholische, fettige, saure, trockene und wässrige Lebensmittel geeignet







## HYFLEX 11-840 SCHUTZHANDSCHUH

Schwarz 642511840

Montagehandschuh mit schwarzer Nitrilschaumbeschichtung, die einen sehr hohen Abriebschutz bieten.

- » Einsatzbereich: Für hygienische und sichere Arbeiten in der Milch- und Lebensmittelverarbeitung
- » Ergonomic Design Technology sorgt für eine an die natürlichen Handkonturen angepasste Passform
- » Garantierte Hautfreundlichkeit und Sauberkeit: HyFlex 11-840 PPE-Handschuhe sind Dermatest zertifiziert
- » Nahrungsmittelverarbeitung
- » Silikonfrei & Öko-Text-zertifiziert
- » Größen: 7-11



## ANSELL ALPHATEC® 79-700

SCHUTZHANDSCHUHE Blau 642579700

Der AlphaTec® 79-700 von Ansell ist ein leichter, wiederverwendbarer Nitrilhandschuh mit Aquadri™-Technologie für verbesserten Tragekomfort und Feuchtigkeitsmanagement. Er bietet hohe Flexibilität, guten Chemikalienschutz und reduziert Partikelabgabe um bis zu 50 %, was Prozesskosten optimiert.

- » Einsatzzweck: Für sicheren Chemikalienschutz und hohen Tragekomfort bei der Lebensmittelverarbeitung
- » Handhabung von trockenen, nassen und öligen Objekten
- » Größen: 7 -11



## SPECTRUM VOLLSICHTBRILLEN

Grün 6658227004

Die Spectrum Schutzbrille bietet dank Zweikomponenten-Rahmen und verstellbarem Band optimalen Schutz und Anpassungsfähigkeit. In zwei Größen und mit verschiedenen Rahmentypen und Gläsern erhältlich, passt sie sich jedem Arbeitsumfeld an. Trendiges Design und ergonomische Form erhöhen Akzeptanz, Sicherheit und Produktivität.

- » Einsatzbereich: Für den Schutz der Augen vor Partikeln und Spritzern
- » Klare Schutzbrillen werden im Innenbereich getragen.



# ARBEITSSCHUTZ FÜR MOLKEREIEN

## SIEGLE STREIFENVORHÄNGE

### SIEGLE INDUSTRIE STREIFENVORHANG TYP „M“

- » Einsatzzweck: als flexible Trennung für Kühl-, Produktions- & Hygienebereiche
- » Verzinkte, stabile Tragschiene
- » Wand-/oder Deckenmontage
- » Weich-PVC (transparent) Streifen mit runden Kanten
- » Streifenvorhang komplett vormontiert
- » Variable Überlappung
- » Streifenwechsel ohne Werkzeug
- » Größen nach Kundenanforderung auf Wunschmaß
- » Sonderausstattung:  
Weich-PVC in gerippter-/antistatischer-/Lebensmittelqualität



### SIEGLE INDUSTRIE STREIFEN-/ PLATTENVORHANG TYP „MVE/MVD“ SEITLICH VERSCHIEBBAR

- » Einsatzzweck: als flexible, seitlich verschiebbare Trennung für Produktions-, Kühl- & Hygienebereiche.
- » Mit 1, 2, 3 oder 4 Laufschienen
- » Verzinkte, stabile Tragschiene
- » Wand-/ oder Deckenmontage
- » Weich-PVC (transparent) Streifen mit runden Kanten
- » Streifenvorhang komplett vormontiert
- » Variable Überlappung
- » Streifenwechsel ohne Werkzeug
- » Größen nach Kundenanforderung auf Wunschmaß
- » Vorhang in mehreren Segmenten aufteilbar
- » Laufrollen kugelgelagert
- » Kunststoffummanteltes Zugseil am Segmentende
- » Sonderausstattung:  
Weich-PVC in gerippter-/antistatischer-/Lebensmittelqualität





## SIEGLE PENDELTÜREN

### SIEGLE INDUSTRIE PENDELTÜR TYP „PE-15“ EDELSTAHL V2A

- » Einsatzzweck: als hygienische Durchgangslösung für Produktions- & Hygienebereiche
- » Ausführung: 1 oder 2 Türflügel
- » Größen nach Kundenanforderung auf Wunschmaß
- » Sichtfenster aus Acryl
- » Physiologisch unbedenklich PE-HML/PE-HMG
- » Nach Lebensmittel und Bedarfsgegenständegesetz § 5, Abs. 1
- » FDA, European Pharmacopeia Ausgabe 1990, VI.I.2.2.2:



### SIEGLE INDUSTRIE PENDELTÜR TYP „BKM“ EDELSTAHL V2A

- » Einsatzzweck: als flexible und hygienische Durchgangslösung für Produktions- & Kühlbereiche
- » Ausführung: 1 oder 2 Türflügel
- » Größen nach Kundenanforderung auf Wunschmaß
- » Türblatt aus Weich-PVC - transparent (mit/ohne Netzeinlage) in Normal-/Tiefkühlqualität





Leop. Siegle GmbH & CO. KG | Augsburg | [www.siegle.de](http://www.siegle.de) |  
0821/79050 | [info@siegle.de](mailto:info@siegle.de)



#### IHR KONTAKT ZU UNS:

GESCHÄFTSFÜHRER: CHRISTOPHER ULTSCH | PROKURISTEN: CHRISTIAN ULTSCH, DR. STEFAN  
ULTSCH, RALF KÖNIG | AUGSBURG, HRB 6561 | REGISTERGERICHT: AUGSBURG, HRA 8526  
UMSATZSTEUER-IDNR.: DE127467924